



NOVAXDMA
DISPOSITIVOS MEDICOS AVANZADOS

Femur
Placa femoral distal



Indice

Pág 3. Implantes

Implantes

- **38-1011** Placa femoral distal lateral DERECHA 5 orificios
- **38-1013** Placa femoral distal lateral DERECHA 7 orificios
- **38-1015** Placa femoral distal lateral DERECHA 9 orificios
- **38-1017** Placa femoral distal lateral DERECHA 11 orificios
- **38-1019** Placa femoral distal lateral DERECHA 13 orificios



Implantes

- **38-1001** Placa femoral distal lateral IZQUIERDA 5 orificios
- **38-1003** Placa femoral distal lateral IZQUIERDA 7 orificios
- **38-1005** Placa femoral distal lateral IZQUIERDA 9 orificios
- **38-1007** Placa femoral distal lateral IZQUIERDA 11 orificios
- **38-1009** Placa femoral distal lateral IZQUIERDA 13 orificios



Implantes

Tornillos bloqueados

- **TC-50-14B** Tornillo cortical bloqueado diam 5mm de 14mm
- **TC-50-16B** Tornillo cortical bloqueado diam 5mm de 16mm
- **TC-50-18B** Tornillo cortical bloqueado diam 5mm de 18mm
- **TC-50-20B** Tornillo cortical bloqueado diam 5mm de 20mm
- **TC-50-22B** Tornillo cortical bloqueado diam 5mm de 22mm
- **TC-50-24B** Tornillo cortical bloqueado diam 5mm de 24mm
- **TC-50-26B** Tornillo cortical bloqueado diam 5mm de 26mm
- **TC-50-28B** Tornillo cortical bloqueado diam 5mm de 28mm
- **TC-50-30B** Tornillo cortical bloqueado diam 5mm de 30mm
- **TC-50-32B** Tornillo cortical bloqueado diam 5mm de 32mm
- **TC-50-34B** Tornillo cortical bloqueado diam 5mm de 34mm
- **TC-50-36B** Tornillo cortical bloqueado diam 5mm de 36mm
- **TC-50-38B** Tornillo cortical bloqueado diam 5mm de 38mm
- **TC-50-40B** Tornillo cortical bloqueado diam 5mm de 40mm



Implantes

Tornillos bloqueados

- **TC-50-42B** Tornillo cortical bloqueado diam 5mm de 42mm
- **TC-50-44B** Tornillo cortical bloqueado diam 5mm de 44mm
- **TC-50-46B** Tornillo cortical bloqueado diam 5mm de 46mm
- **TC-50-48B** Tornillo cortical bloqueado diam 5mm de 48mm
- **TC-50-50B** Tornillo cortical bloqueado diam 5mm de 50mm
- **TC-50-55B** Tornillo cortical bloqueado diam 5mm de 55mm
- **TC-50-60B** Tornillo cortical bloqueado diam 5mm de 60mm
- **TC-50-65B** Tornillo cortical bloqueado diam 5mm de 65mm
- **TC-50-70B** Tornillo cortical bloqueado diam 5mm de 70mm
- **TC-50-75B** Tornillo cortical bloqueado diam 5mm de 75mm
- **TC-50-80B** Tornillo cortical bloqueado diam 5mm de 80mm
- **TC-50-85B** Tornillo cortical bloqueado diam 5mm de 85mm
- **TC-50-90B** Tornillo cortical bloqueado diam 5mm de 90mm



Implantes

Tornillos no bloqueados

- **TC-45-30** Tornillo cortical diam 4.5mm de 30mm
- **TC-45-35** Tornillo cortical diam 4.5mm de 35mm
- **TC-45-40** Tornillo cortical diam 4.5mm de 40mm
- **TC-45-45** Tornillo cortical diam 4.5mm de 45mm
- **TC-45-50** Tornillo cortical diam 4.5mm de 50mm
- **TC-45-55** Tornillo cortical diam 4.5mm de 55mm
- **TC-45-60** Tornillo cortical diam 4.5mm de 60mm
- **TC-45-65** Tornillo cortical diam 4.5mm de 65mm
- **TC-45-70** Tornillo cortical diam 4.5mm de 70mm



Instrumental

400 008 42 Atornillador hexagonal para 3.5

270 009 05 Mango con acople rápido

400 006 60 Pinza de verbrugge autocentrante

400 010 13 Medidor de profundidad

400 017 16 Grifa



Instrumental

400 018 67 Guía de perforado roscada para mecha \varnothing 3.2
400 018 76 Guía de perforado roscada para mecha \varnothing 4.3

400 008 43 Atornillador hex para 3.5 con acople rápido

400 032 04 Avellanador \varnothing 8mm

400 018 64 Guía de perforado doble 4.5 / 3.2

400 025 12 Torquímetro hexagonal 3.5



Instrumental

270 015 16

Mecha \varnothing 3.5 x 200mm

400 015 47

Mecha \varnothing 4.5 x 175mm con acople rápido

400 015 37

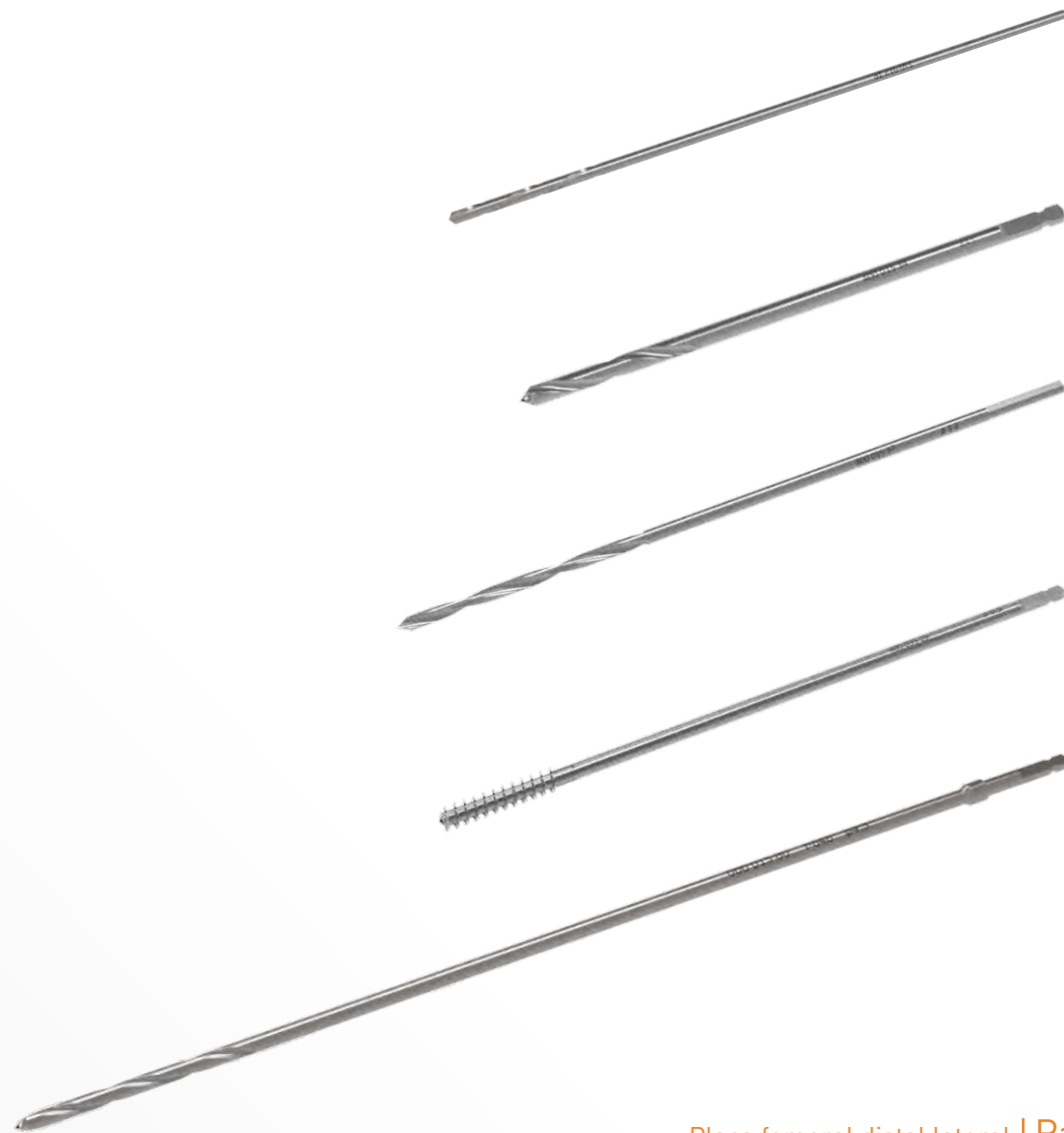
Mecha \varnothing 3.2 x 200mm con acople para motor

400 035 29

Macho \varnothing 6.5 MDH Placa Grande

060 015 80

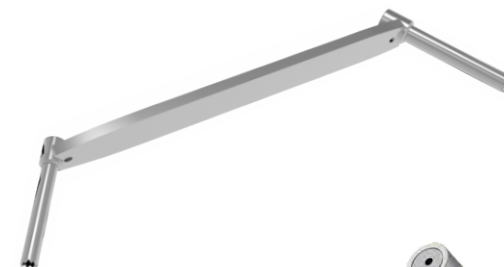
Mecha \varnothing 4.3x280mm con acople AO



Instrumental

270 018 29

Guía de mecha doble \varnothing 2,5/ \varnothing 3,5



400 018 63

Guía de perforado doble 3.2



410 110 25

Tornillera para tornillo cortical 4,5

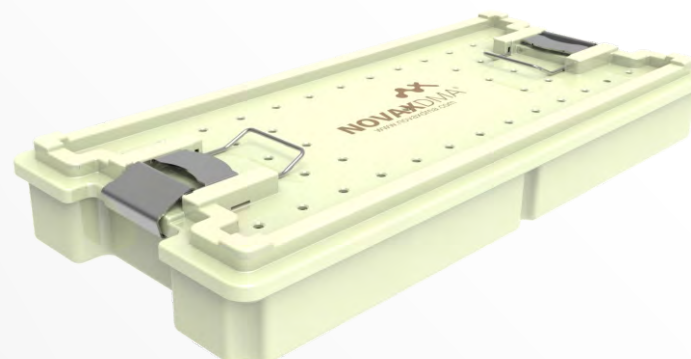
410 110 26

Tornillera para tornillo cortical 5,0



000 001 15

Contenedor externo grande



Contenedor

270 009 05
Mango con acople rápido (Cant.1)

400 025 12
Torquímetro hexagonal 3,5 (Cant.1)

400 018 67
Guía de perforado roscada (Cant.1)

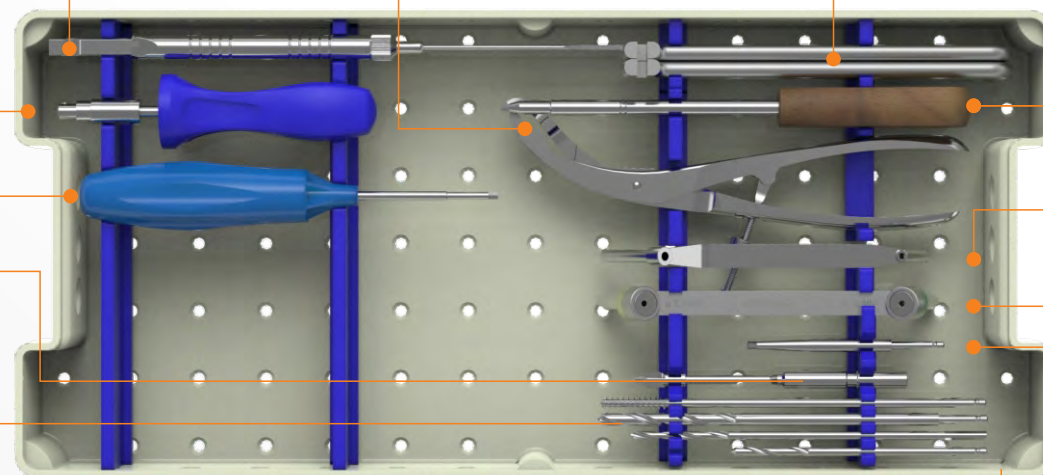
400 032 04
Avellanador \varnothing 8mm (Cant.1)

400 010 13
Medidor de profundidad (Cant.1)

400 006 60
Pinza de verbrugge autocentrante (Cant.2)

400 017 16
Grifa (Cant.2)

400 008 42
Atornillador hexagonal para 3,5 (Cant.1)



400 018 64
Guía de perforado doble 4,5 / 3,2 (Cant.1)

400 018 63
Guía de perforado doble 3,2 (Cant.1)

400 008 43
Atornillador hex para 3,5 con acople rápido (Cant.1)

060 015 80
Mecha \varnothing 4,3x280mm con acople AO (Cant.1)

400 035 29
Macho \varnothing 6,5 MDH Placa Grande (Cant.1)

400 015 37
Mecha \varnothing 3,2 x 200mm con acople para motor (Cant.2)

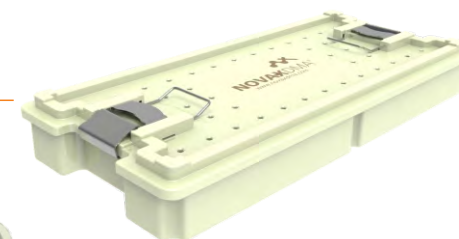
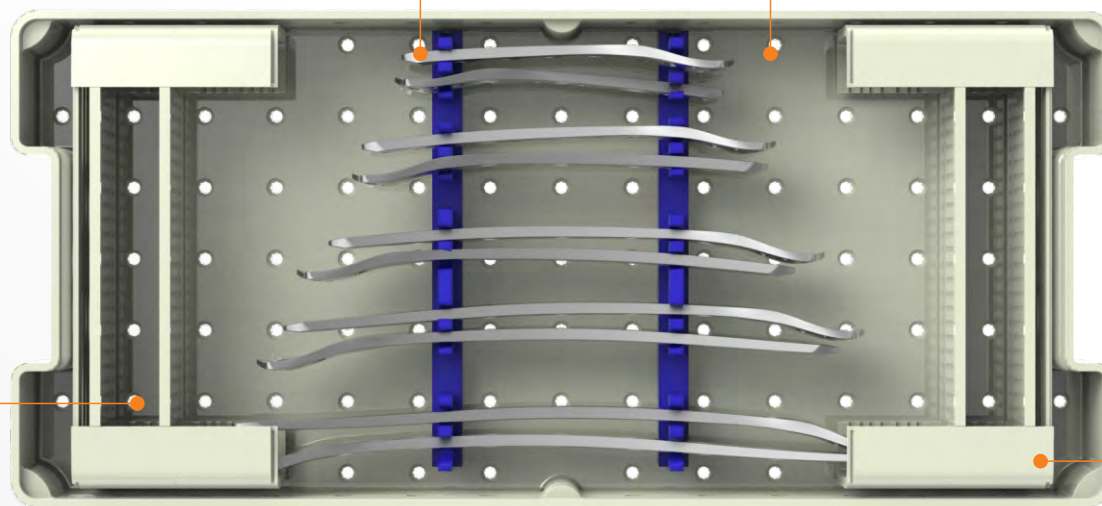
270 015 16
Mecha \varnothing 3,5 x 200mm (Cant.2)

400 015 47
Mecha \varnothing 4,5 x 175mm con acople rápido (Cant.2)

Contenedor



38-10xx Placa femoral distal lateral



000 001 15 Contenedor externo grande (Cant.2)



TC-50-xxB Tornillo cortical bloqueado diam 5mm

TC-45-xx Tornillo cortical diam 4,5mm



400 110 25 Tornillera para tornillo cortical 4,5

400 110 26 Tornillera para tornillo cortical 5,0

Placa femoral distal lateral

Versión D
Publicado 13-12/17
14 páginas



Fémur

Placa autobloqueada de fémur distal



NOVAXDMA
DISPOSITIVOS MEDICOS AVANZADOS

Novax DMA - Manuel Fraga 923, Ciudad de Bs. As. - Argentina
Tel/Fax:(011) 4554-6430

