

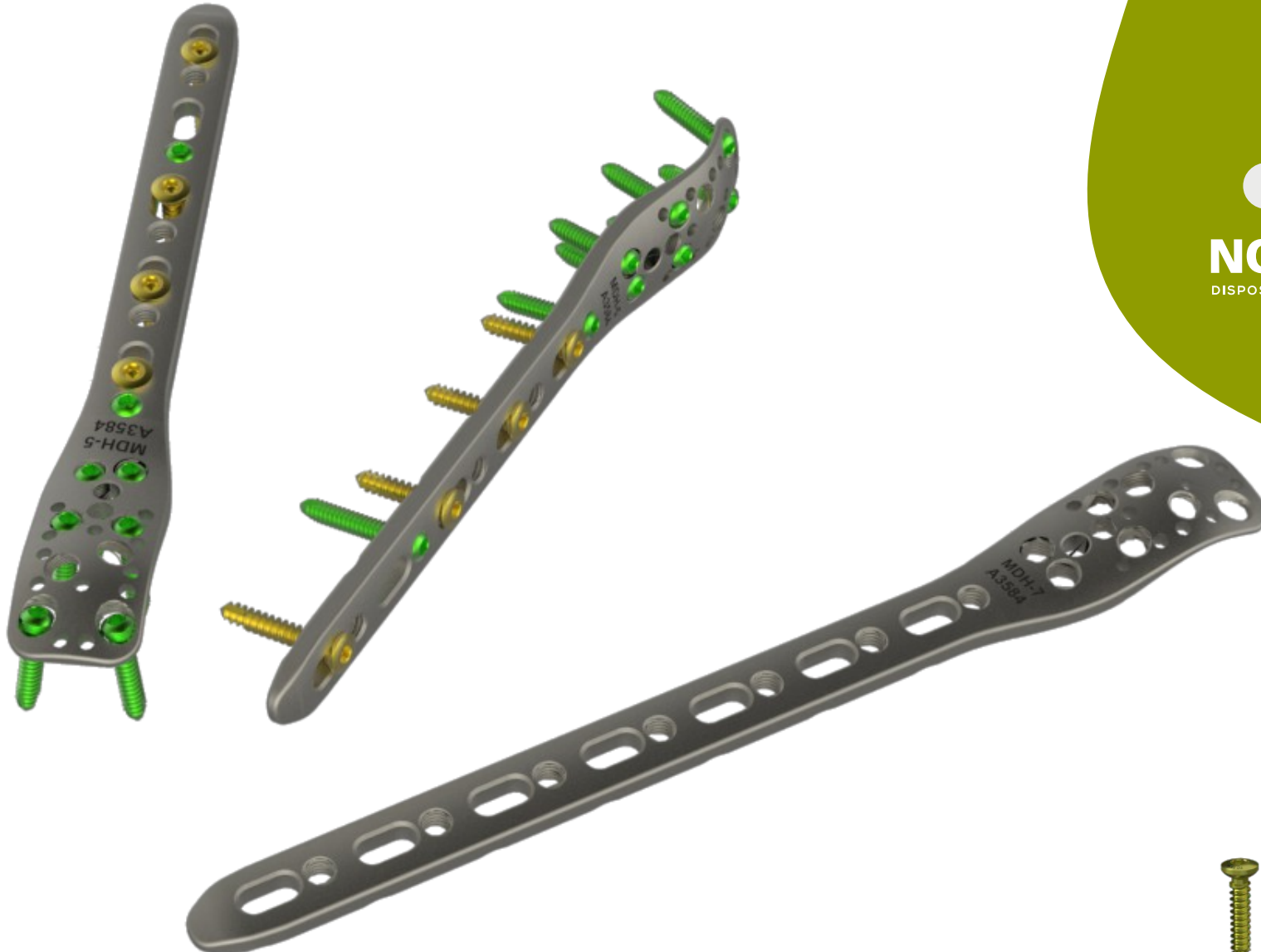


TRAUMA

# MDH

Sistema de Osteosíntesis

**Placas** autobloqueada p/ húmero



**NOVAXDMA**  
DISPOSITIVOS MÉDICOS AVANZADOS



Las imágenes publicadas son de carácter ilustrativo

## Contenido

- 3 Tornillos Bloqueados
- 4 Tornillos sin bloqueo
- 5 Placas Húmero
- 6 Instrumental
- 12 Contacto



## Tornillos bloqueado

### Tornillo ø3.5 bloqueado

**MDH-35-10B** Tornillo cortical bloqueado diam 3.5mmx10  
**MDH-35-12B** Tornillo cortical bloqueado diam 3.5mmx12  
**MDH-35-14B** Tornillo cortical bloqueado diam 3.5mmx14  
**MDH-35-16B** Tornillo cortical bloqueado diam 3.5mmx16  
**MDH-35-18B** Tornillo cortical bloqueado diam 3.5mmx18  
**MDH-35-20B** Tornillo cortical bloqueado diam 3.5mmx20  
**MDH-35-22B** Tornillo cortical bloqueado diam 3.5mmx22  
**MDH-35-24B** Tornillo cortical bloqueado diam 3.5mmx24  
**MDH-35-26B** Tornillo cortical bloqueado diam 3.5mmx26  
**MDH-35-28B** Tornillo cortical bloqueado diam 3.5mmx28  
**MDH-35-30B** Tornillo cortical bloqueado diam 3.5mmx30  
**MDH-35-32B** Tornillo cortical bloqueado diam 3.5mmx32  
**MDH-35-34B** Tornillo cortical bloqueado diam 3.5mmx34  
**MDH-35-35B** Tornillo cortical bloqueado diam 3.5mmx35  
**MDH-35-36B** Tornillo cortical bloqueado diam 3.5mmx36  
**MDH-35-38B** Tornillo cortical bloqueado diam 3.5mmx38

**MDH-35-40B** Tornillo cortical bloqueado diam 3.5mmx40  
**MDH-35-42B** Tornillo cortical bloqueado diam 3.5mmx42  
**MDH-35-44B** Tornillo cortical bloqueado diam 3.5mmx44  
**MDH-35-45B** Tornillo cortical bloqueado diam 3.5mmx45  
**MDH-35-46B** Tornillo cortical bloqueado diam 3.5mmx46  
**MDH-35-48B** Tornillo cortical bloqueado diam 3.5mmx48  
**MDH-35-50B** Tornillo cortical bloqueado diam 3.5mmx50  
**MDH-35-52B** Tornillo cortical bloqueado diam 3.5mmx52  
**MDH-35-54B** Tornillo cortical bloqueado diam 3.5mmx54  
**MDH-35-55B** Tornillo cortical bloqueado diam 3.5mmx55  
**MDH-35-56B** Tornillo cortical bloqueado diam 3.5mmx56  
**MDH-35-58B** Tornillo cortical bloqueado diam 3.5mmx58  
**MDH-35-60B** Tornillo cortical bloqueado diam 3.5mmx60



## Tornillos sin bloqueo

### Tornillo ø3.5

<b>TC-35-10</b>	Tornillo cortical diam 3.5mm de 10mm	<b>TC-35-36</b>	Tornillo cortical diam 3.5mm de 36mm
<b>TC-35-12</b>	Tornillo cortical diam 3.5mm de 12mm	<b>TC-35-38</b>	Tornillo cortical diam 3.5mm de 38mm
<b>TC-35-14</b>	Tornillo cortical diam 3.5mm de 14mm	<b>TC-35-40</b>	Tornillo cortical diam 3.5mm de 40mm
<b>TC-35-16</b>	Tornillo cortical diam 3.5mm de 16mm	<b>TC-35-42</b>	Tornillo cortical diam 3.5mm de 42mm
<b>TC-35-18</b>	Tornillo cortical diam 3.5mm de 18mm	<b>TC-35-44</b>	Tornillo cortical diam 3.5mm de 44mm
<b>TC-35-20</b>	Tornillo cortical diam 3.5mm de 20mm	<b>TC-35-45</b>	Tornillo cortical diam 3.5mm de 45mm
<b>TC-35-22</b>	Tornillo cortical diam 3.5mm de 22mm	<b>TC-35-48</b>	Tornillo cortical diam 3.5mm de 48mm
<b>TC-35-24</b>	Tornillo cortical diam 3.5mm de 24mm	<b>TC-35-50</b>	Tornillo cortical diam 3.5mm de 50mm
<b>TC-35-26</b>	Tornillo cortical diam 3.5mm de 26mm	<b>TC-35-52</b>	Tornillo cortical diam 3.5mm de 52mm
<b>TC-35-28</b>	Tornillo cortical diam 3.5mm de 28mm	<b>TC-35-54</b>	Tornillo cortical diam 3.5mm de 54mm
<b>TC-35-30</b>	Tornillo cortical diam 3.5mm de 30mm	<b>TC-35-56</b>	Tornillo cortical diam 3.5mm de 56mm
<b>TC-35-32</b>	Tornillo cortical diam 3.5mm de 32mm	<b>TC-35-58</b>	Tornillo cortical diam 3.5mm de 58mm
<b>TC-35-34</b>	Tornillo cortical diam 3.5mm de 34mm	<b>TC-35-60</b>	Tornillo cortical diam 3.5mm de 60mm



## Placas bloqueadas para húmero

- MDH-3** Placa autobloqueada para húmero x 3 orificios
- MDH-4** Placa autobloqueada para húmero x 4 orificios
- MDH-5** Placa autobloqueada para húmero x 5 orificios
- MDH-6** Placa autobloqueada para húmero x 6 orificios
- MDH-7** Placa autobloqueada para húmero x 7 orificios
- MDH-8** Placa autobloqueada para húmero x 8 orificios
- MDH-9** Placa autobloqueada para húmero x 9 orificios



## Instrumental

### 060 038 02

Separadores de Hohmann de 8x160



### 060 038 03

Separadores de Hohmann anchos de 15x120



### 270 018 28

Guía de mecha doble Ø 2,5



### 270 018 29

Guía de mecha doble Ø 2,5/3,5



### 060 006 02

Pinza de reducción chica dentada a cremallera (140mm) (Opcional)



### 060 006 11

Pinza de sujeción para placa (135mm) (Opcional)



## Instrumental

### 060 006 03

Pinza de reducción grande dentada autocentrante (170mm) (Opcional)



### 060 006 01

Pinza de Verbrugge autocentrante sujeción hueso (150mm) (Opcional)



### 060 025 03

Torquímetro descartable hex 2,5



### 270 099 00

Conjunto Plantilla de perforado MDH y

### 270 118 01

Perno de fijación de Plantilla de Perforado MDH

### 270 107 02

Tornillo de fijación de plantilla de perforado MDH (Opcional)



## Instrumental

**270 018 30**

Guía de perforado roscada MDH



**270 018 31**

Guía de perforado x 3 piezas MDH



**060 017 00**

Grifas



**400 035 30**

Macho  $\varnothing$ 4.5 MDH



**060 006 63**

Pinza de reducción dentada autocentrante (160mm) (Opcional)





## Instrumental

**270 035 19**

Macho cortical Ø 3,5 p/acople rápido



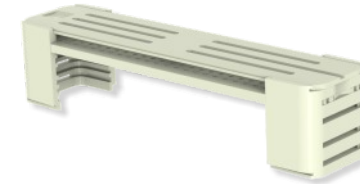
**270 015 16**

Mecha ø3,5



**270 002 00**

Tornillera



**270 015 15**

Mecha ø2,5



**060 036 01**

Medidor de profundidad de tornillo  
(2 piezas)



## Instrumental

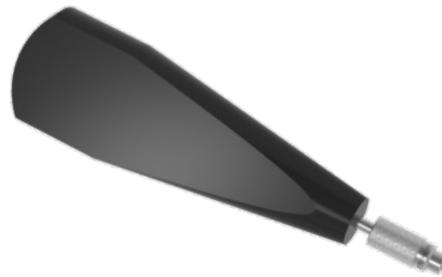
**270 008 29**

Atornillador hex 2,5



**270 009 05**

Mango con Acople AO grande (opcional)



**060 008 02**

Atornillador 2,5mm (opcional)



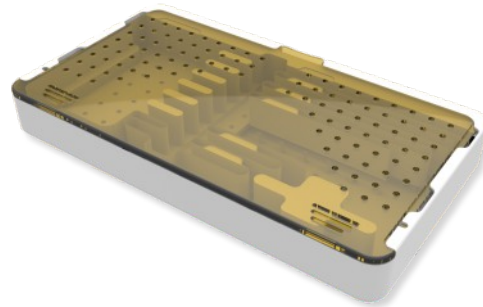
**060 008 45**

Atornillador Hex. 2,5 Para Motor (opcional)

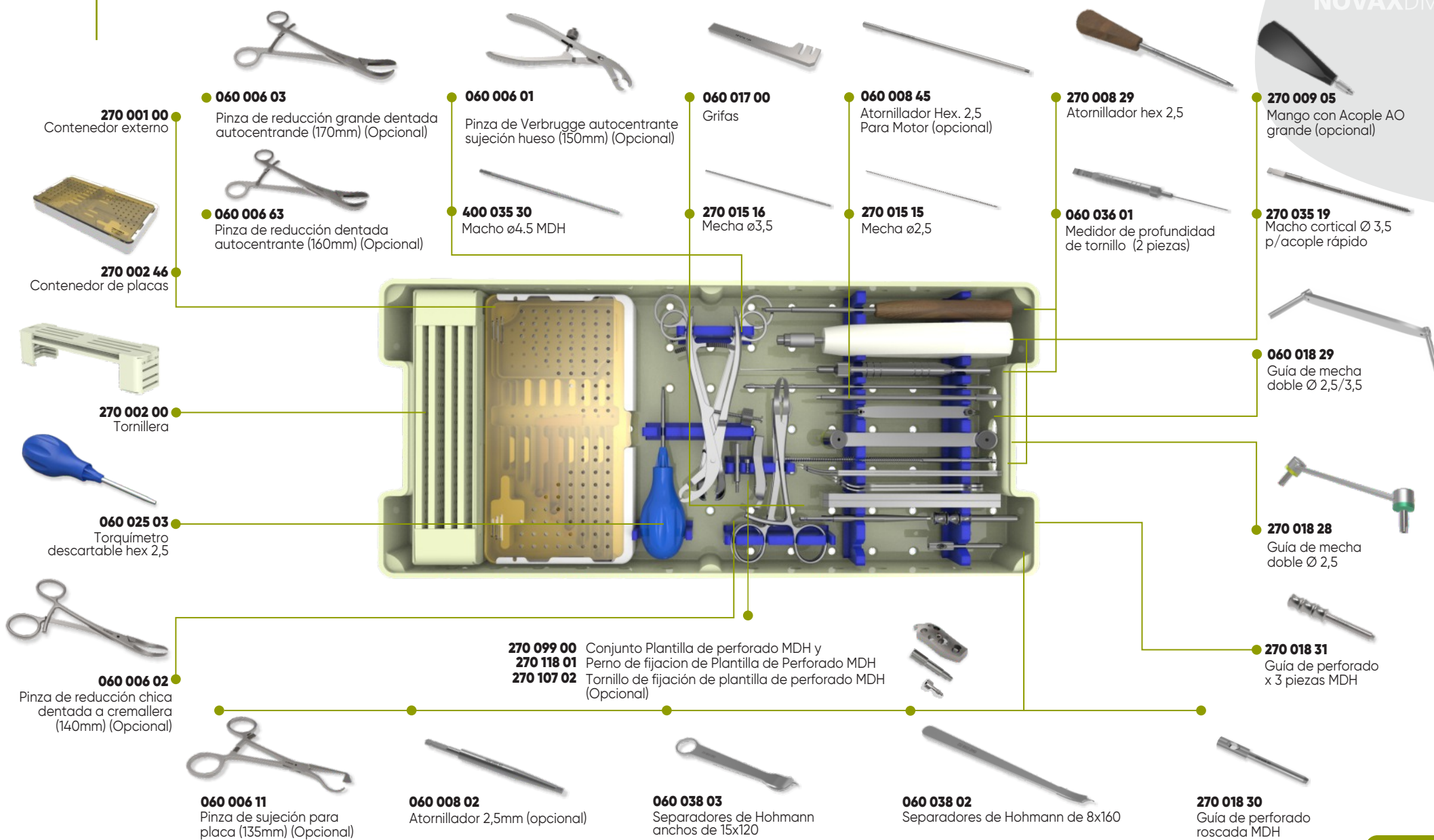


**270 002 46**

Contenedor de placas



# Instrumental



**270 001 00** Contenedor externo

**060 006 03** Pinza de reducción grande dentada autocentrante (170mm) (Opcional)

**060 006 01** Pinza de Verbrugge autocentrante sujeción hueso (150mm) (Opcional)

**060 017 00** Grifas

**060 008 45** Atornillador Hex. 2,5 Para Motor (opcional)

**270 008 29** Atornillador hex 2,5

**270 009 05** Mango con Acople AO grande (opcional)

**060 006 63** Pinza de reducción dentada autocentrante (160mm) (Opcional)

**400 035 30** Macho  $\varnothing$ 4.5 MDH

**270 015 16** Mecha  $\varnothing$ 3,5

**270 015 15** Mecha  $\varnothing$ 2,5

**060 036 01** Medidor de profundidad de tornillo (2 piezas)

**270 035 19** Macho cortical  $\varnothing$  3,5 p/acople rápido

**270 002 46** Contenedor de placas

**270 002 00** Tornillera

**060 018 29** Guía de mecha doble  $\varnothing$  2,5/3,5

**060 025 03** Torquímetro descartable hex 2,5

**270 018 28** Guía de mecha doble  $\varnothing$  2,5

**060 006 02** Pinza de reducción chica dentada a cremallera (140mm) (Opcional)

**270 099 00** Conjunto Plantilla de perforado MDH y

**270 118 01** Perno de fijación de Plantilla de Perforado MDH

**270 107 02** Tornillo de fijación de plantilla de perforado MDH (Opcional)

**270 018 31** Guía de perforado x 3 piezas MDH

**060 006 11** Pinza de sujeción para placa (135mm) (Opcional)

**060 008 02** Atornillador 2,5mm (opcional)

**060 038 03** Separadores de Hohmann anchos de 15x120

**060 038 02** Separadores de Hohmann de 8x160

**270 018 30** Guía de perforado roscada MDH



TRAUMA

# MDH

Sistema de Osteosíntesis

**Placas** autobloqueada p/ húmero



NOVAXDMA

Venta exclusiva a profesionales e instituciones sanitarias  
Directora técnica NO ESTÉRILES: Bioing. Vanina Croce - MN: 5699

## Contactate con nosotros

Manuel Fraga 923 - C1427BTS - 54 11 4554 6430/1  
Ciudad Autónoma de Buenos Aires - ARGENTINA  
[www.novaxdma.com](http://www.novaxdma.com)

Autorizado por la ANMAT: **PM1621-27**  
El sistema de gestión de la calidad de  
NOVAX DMA ha sido certificado según  
la norma **IRAM-ISO 13485:2019**