



COLUMNA

Pandora™

Celda de fusión intersomática cervical **TRABECULAR**

Las imágenes publicadas son de carácter ilustrativo



NOVAXDMA
DISPOSITIVOS MÉDICOS AVANZADOS

TRABECULAR STRUCTURE TECHNOLOGY®
TST

Las imágenes publicadas son de carácter ilustrativo



NOVAXDMA
DISPOSITIVOS MÉDICOS AVANZADOS

Contenido

3 Implantes

5 Instrumental



Componentes

- CP1-5-T** Celda cervical de 13x15x5mm – Altura de 5mm
- CP1-6-T** Celda cervical de 13x15x6mm – Altura de 6mm
- CP1-7-T** Celda cervical de 13x15x7mm – Altura de 7mm
- CP1-8-T** Celda cervical de 13x15x8mm – Altura de 8mm

- CP1G-5-T** Celda cervical de 13x17x5mm – Altura de 5mm
- CP1G-6-T** Celda cervical de 13x17x6mm – Altura de 6mm
- CP1G-7-T** Celda cervical de 13x17x7mm – Altura de 7mm
- CP1G-8-T** Celda cervical de 13x17x8mm – Altura de 8mm



Componentes

DR-27-14 Tornillo Doble Rosca $\varnothing 2.7$, 14 mm

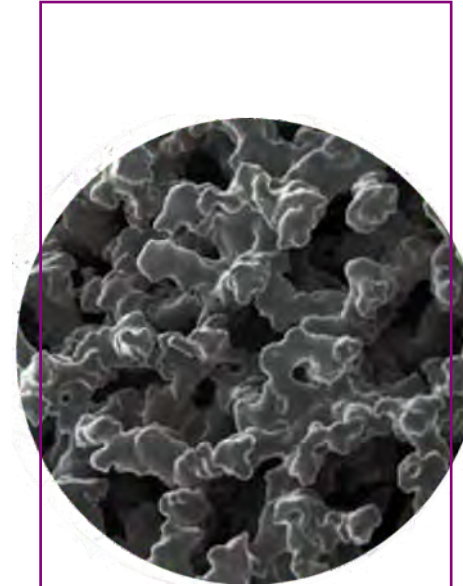
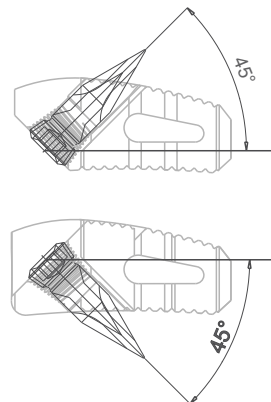
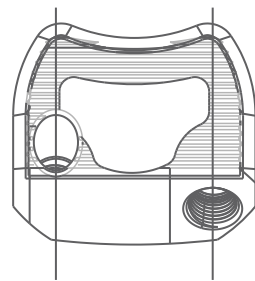
DR-27-16 Tornillo Doble Rosca $\varnothing 2.7$, 16 mm

DR-27-18 Tornillo Doble Rosca $\varnothing 2.7$, 18 mm

DR-27-12 y DR-27-20 Tornillo Doble Rosca $\varnothing 2.7$, 12 y 20 mm son medidas opcionales, se realizan a pedido.



Angulaciones



TITANIO GR5 TRABECULAR

Es una estructura completamente trabecular hecha de titanio grado 5, Proporciona un módulo de elasticidad similar al hueso, y un coeficiente de fricción que permite un impresionante ajuste primario, favoreciendo el crecimiento óseo dentro de su estructura

Instrumental

Celda de fusión intersomática cervical **TRABECULAR**



NOVAXDMA
DISPOSITIVOS MÉDICOS AVANZADOS

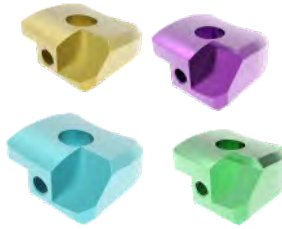
Componentes

050 102 41 Probador 5 CP1

050 102 42 Probador 6 CP1

050 102 43 Probador 7 CP1

050 102 44 Probador 8 CP1



050 102 45 Probador 5 CP1G

050 102 46 Probador 6 CP1G

050 102 47 Probador 7 CP1G

050 102 48 Probador 8 CP1G



* **Opcional** Probadores con mango

050 102 16 Probador de 5 CP1 c/mango

050 102 17 Probador de 6 CP1 c/mango

050 102 18 Probador de 7 CP1 c/mango

050 102 19 Probador de 8 CP1 c/mango

050 102 93 Probador de 5 CP1G c/mango

050 102 94 Probador de 6 CP1G c/mango

050 102 95 Probador de 7 CP1G c/mango

050 102 96 Probador de 8 CP1G c/mango



Componentes

050 026 10 Punzón iniciador recto



050 026 11 Punzón iniciador angulado



660 239 22 Guía de perforado para celda Cp1



050 004 39 Introducutor de celdas CP1G Ancho Fino
050 004 40 Introducutor de celdas CP1 Angosto Fino



660 300 05 Atornillador T8 con acople AO



660 391 18 Mecha diam 1,6mm c/acople rápido



Componentes

050 006 83 Pinza Cp1



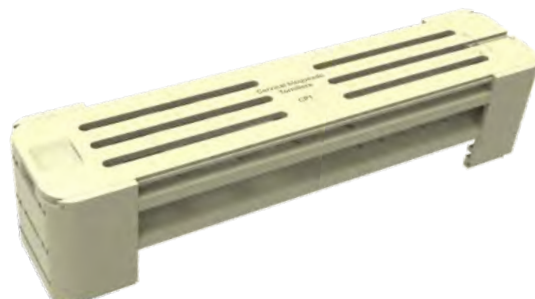
050 012 03 Mango de acople rápido AO CP



050 245 00 Compactador de hueso



660 002 58 Contenedor de implantes CP1 - trabecular
660 002 59 Contenedor de implantes CP1G - trabecular



660 008 87 Atornillador T8 cardánico Angulo Fijo c/Acople



660 008 38 Atornillador cardánico
050 026 12 Punzón cardánico

050 026 12



050 020 34 Mazo/Impactor



660 003 01 Bandeja de instrumental CP1
660 400 05 Tapa metálica Cp1

Componentes

050 012 03 Mango de acople rápido AO CP

050 004 39 Introdutor de celdas CP1 Ancho Fino
050 004 40 Introdutor de celdas CP1 Angosto Fino

050 245 00 Compactador de hueso

660 008 87 Atornillador cardánico Angulo Fijo hex 2,5

660 008 38 Atornillador cardánico
050 026 12 Punzón cardánico

050 026 10 Punzón iniciador recto

050 026 11 Punzón iniciador angulado

660 300 05 Atornillador T8 con acople AO

660 391 18 Mecha diam 1,6mm c/acople rápido

660 239 22 Guía de perforado para celda Cp1

660 002 58 Contenedor de implantes CP1 - trabecular
660 002 59 Contenedor de implantes CP1G - trabecular

050 020 34 Mazo/Impactor

050 006 83 Pinza Cp1

Las imágenes publicadas son de carácter ilustrativo



COLUMNA

Pandora™

Celda de fusión intersomática
cervical **TRABECULAR**

Rev. A
Abril 2024



NR 2694342

TST

TRABECULAR STRUCTURE TECHNOLOGY ®

Venta exclusiva a profesionales e instituciones sanitarias
Directora técnica NO ESTÉRILES: Bioing. Vanina Croce - MN: 5699

Contactate con nosotros

Manuel Fraga 923 - C1427BTS - 54 11 4554 6430/1
Ciudad Autónoma de Buenos Aires - ARGENTINA
www.novaxdma.com

Autorizado por la ANMAT: **PM1621-86**
El sistema de gestión de la calidad de
NOVAX DMA ha sido certificado según
la norma **IRAM-ISO 13485:2019**

La revisión vigente del presente catálogo se encuentra publicada en www.novaxdma.com

Las imágenes publicadas son de carácter ilustrativo